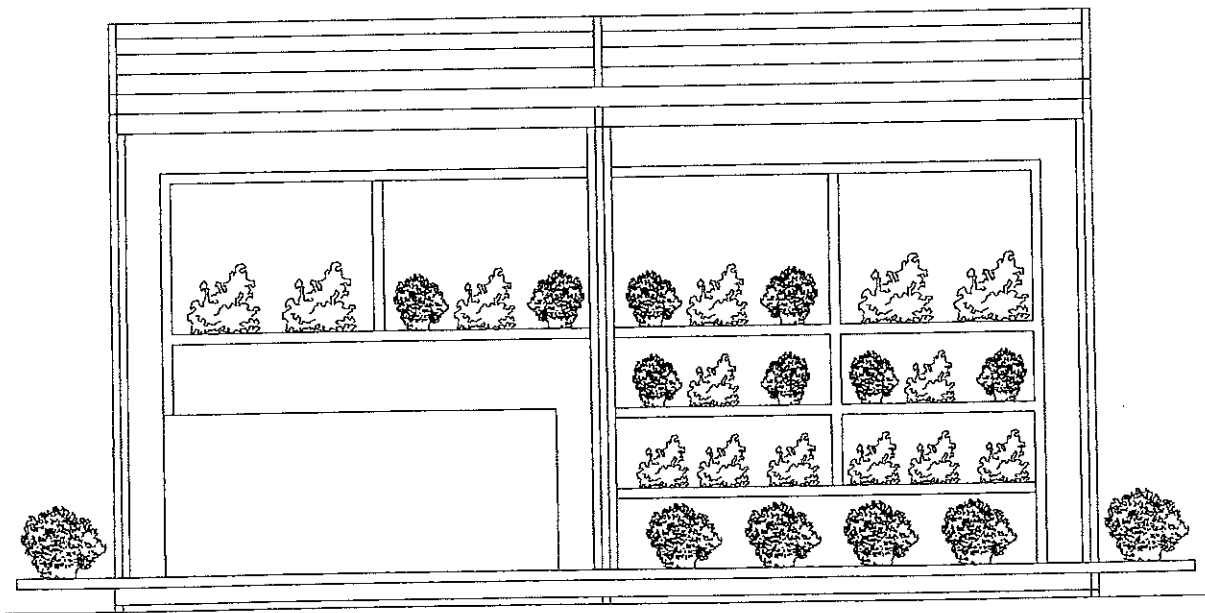
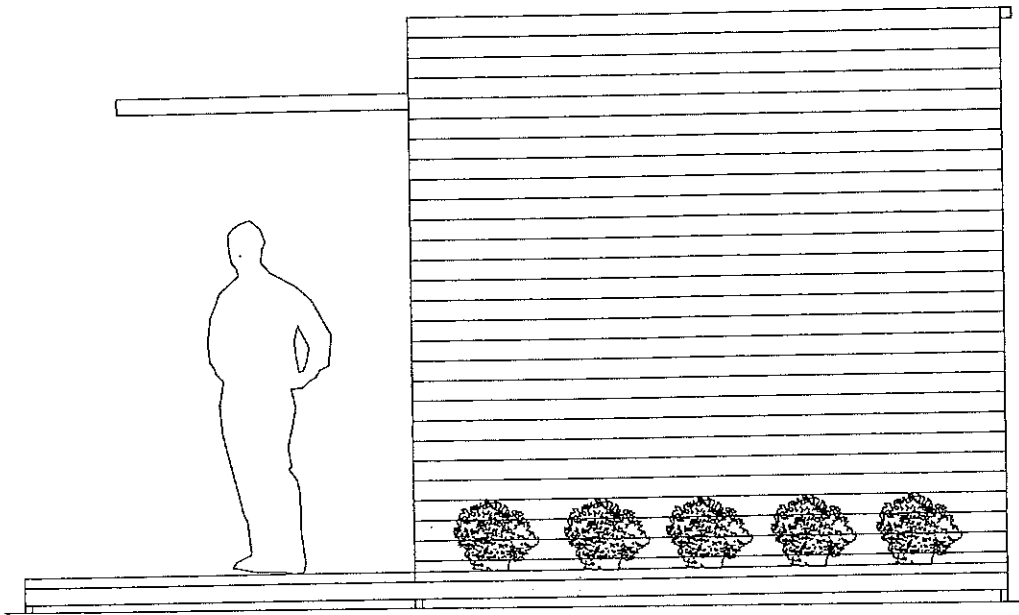


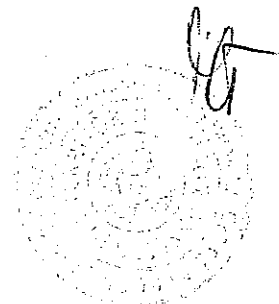
COMUNE DI CORIGLIANO CALABRO

Realizzazione di un chiosco per la vendita di fiori nell'area cimiteriale del Comune di Corigliano Calabro



07/11/2018

Fco bsc



CHIOSCO PER LA VENDITA DI FIORI DA REALIZZARE NELL'AREA CIMITERIALE DEL COMUNE DI CORIGLIANO CALABRO.

La realizzazione del nuovo chiosco sarà ubicato nella zona antistante il cimitero comunale di Corigliano Calabro, inserito tra i filari di cipressi lungo il viale.

Il chiosco sarà una struttura amovibile appoggiata a terra, sorretta da una struttura modulare senza opere fondali e senza l'utilizzo di C.A. ; completamente realizzata in acciaio zincato e tamponata con pannelli coibentati con montaggio a secco. Lo schema modulare è costituito da pilastri scatolari , 40x80 cm in profili zincati saldati alla base. Le pareti (per tre lati) sono costituite da pannelli coibentanti tipo ISAP dello spessore di 4 mm; il quarto lato è aperto con chiusura a saracinesca in alluminio realizzata con dei pilastri scatolari in ferro zincato, 40x80 cm e tamponamenti esterni di pannelli coibentati dello spessore di 4 cm (per tre lati) e un infisso esterno avvolgibile in alluminio. I pannelli sono ancorati alla struttura metallica con vite di fissaggio o/e rivettate, e raccordati con angolari zincati.

Il chiosco si sviluppa su una pianta di 6.0.×6.00 ml, con una parte chiusa (3.00×5,00 ml;15.00 m²) e una aperta (6.00×2,2.00 ml); la struttura è modulare (interasse 1.5 ml), leggera in acciaio zincato è schermata da pannelli coibentanti (adeguatamente trattato per resistere agli agenti atmosferici) dello spessore di cm 3, ancorati alla struttura con profili a"U" zincati fissati con viti. Il prospetto principale è caratterizzato dall'ampia apertura.

L'intero chiosco poggia su di una base rettangolare di profili IPE 120, sollevato da terra di 17 cm, da tubolari in acciaio salati a delle piastre e ancorata a terra con tirafondi. Su di essa un tavolato disposto su scatolari 100x40x2. La copertura, inclinata a due falde con la linea di colmo in diagonale, ancorata alla struttura metallica con sistemi di fissaggio a secco, è costituita anch'essa da pannelli coibentati adeguati dello spessore di cm 4 cm.

07.11.2018

Fco Lc



[Handwritten signature]

Una pensilina delle dimensioni 1,5X5,00, dal prolungamento della struttura all'altezza di 2.30mt in lamiera ondulata grecata con funzione di protezione dalla pioggia e dal sole.

Il chiosco occupa una superficie coperta di 28 mq. Il chiosco presenta tre lati chiusi e un fronte aperto verso la strada. Il chiosco presenta una zona interna ed una esterna. La parte interna con il banco di vendita dei prodotti ed una zona (esterna) di esposizione dei fiori.

L'accesso avviene dal lato fronte strada attraverso porte a saracinesca.

La parte libera del chiosco è parte integrante dello stessi e crea un accogliente spazio di pertinenza utilizzabile per l'esposizione dei prodotti in vendita: le pareti laterali possono essere attrezzate con contenitori per dare ordine all'attività di vendita.

La copertura, senza oggetto di gronda; è costituita da struttura metallica sulla quale sono posti dei pannelli composti da uno strato isolante e uno impermeabile, protetti da una lamiera in rame completa di sistema di raccolta delle acque meteoriche realizzato con gronde e discendenti in rame a sezione quadrata che non modificano la linearità del volume. Il chiosco è stato studiato con una forma regolare e con una struttura leggera, allo scopo di poterlo spostare facilmente in un'altra collocazione qualora ce ne fosse la necessità.

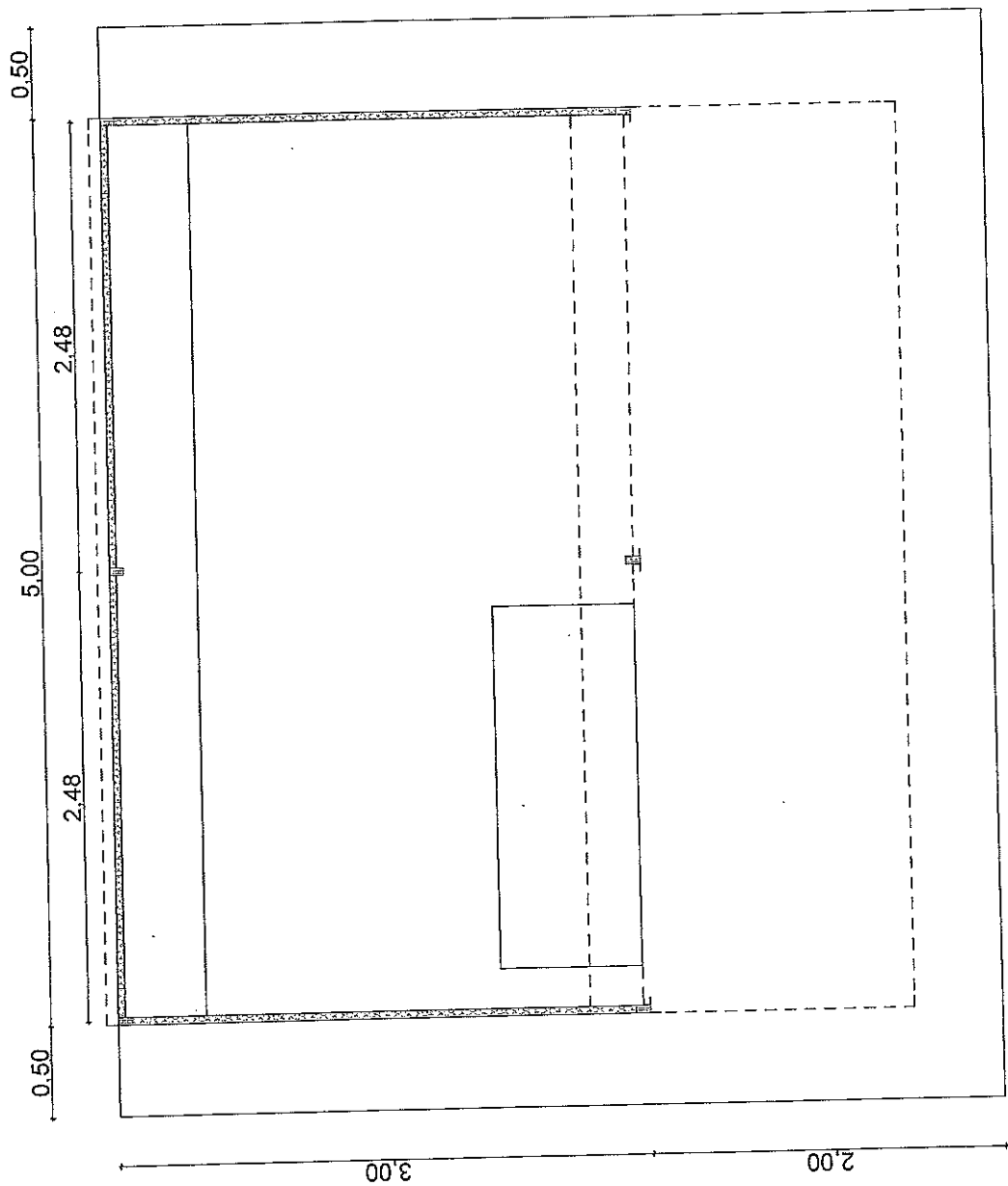
07.11.2018

F. a. b. c.



[Handwritten signature]

Pianta del chiosco

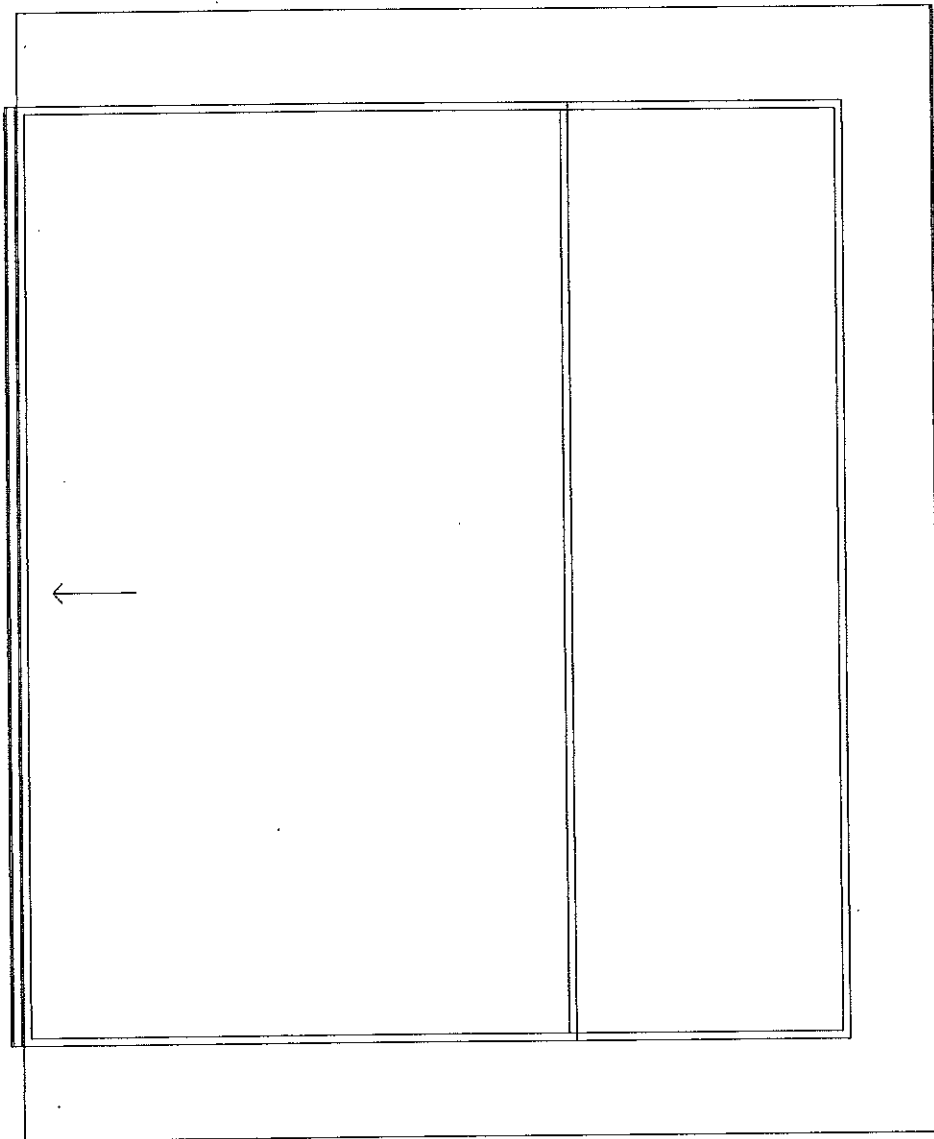


07.11.2018

Fco fca



Pianta copertura



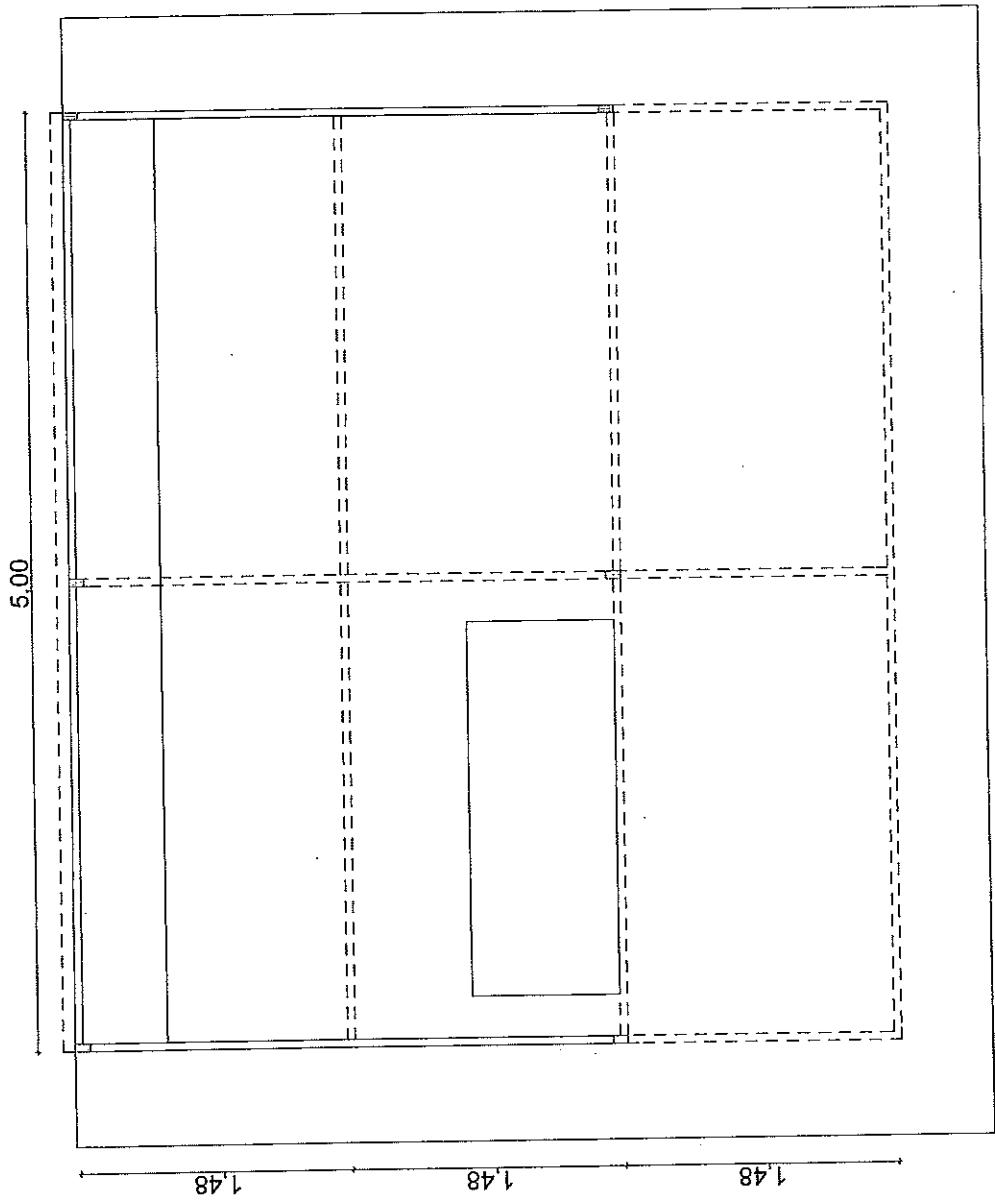
07.11.2018

F. C. B.



Handwritten signature and a circular stamp.

Pianta orditure metalliche della copertura

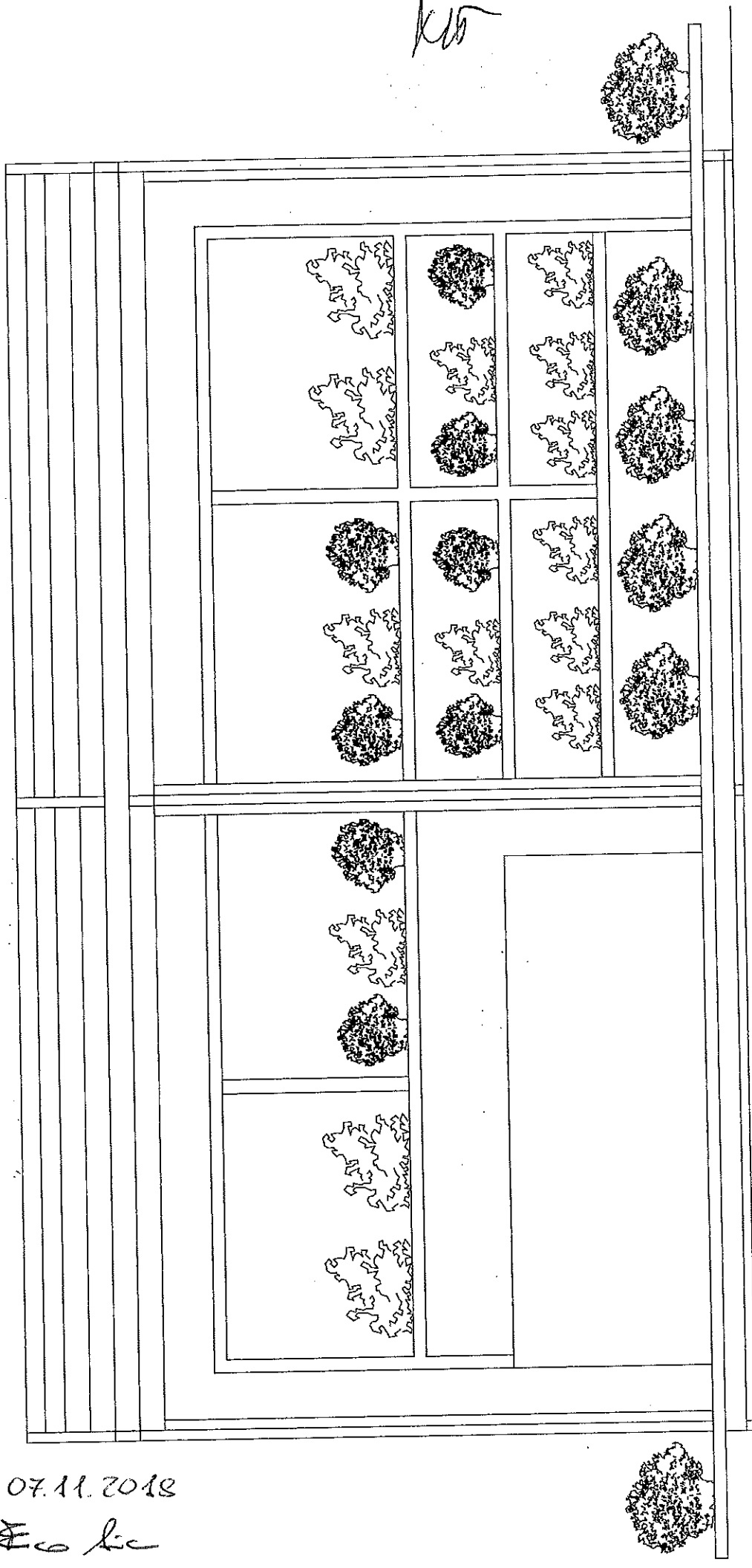
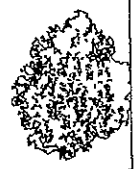


07.11.2018

F. B.



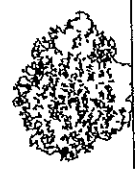
K15



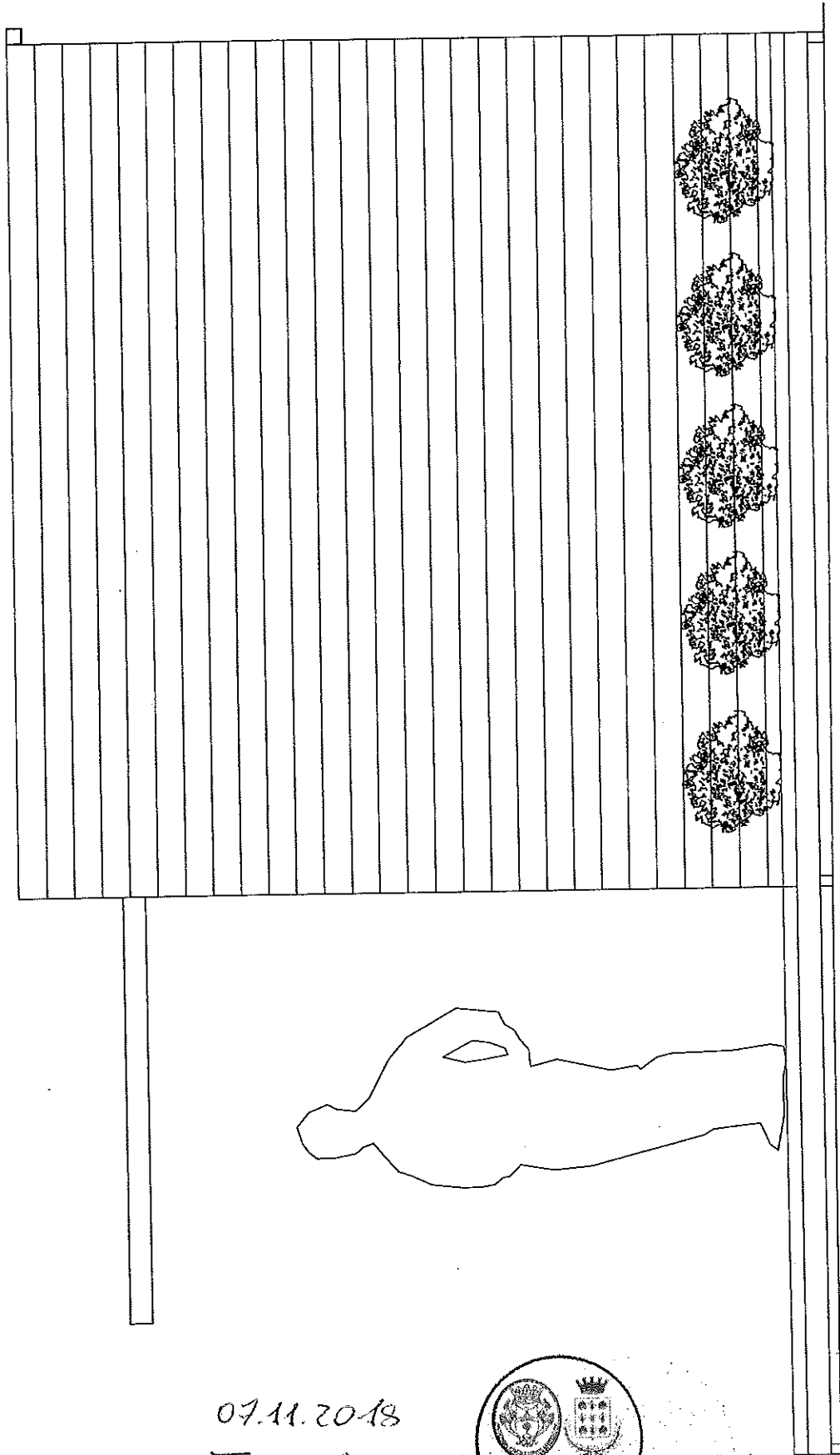
Prospetto principale



07.11.2018
Eco sic



Prospetto laterale



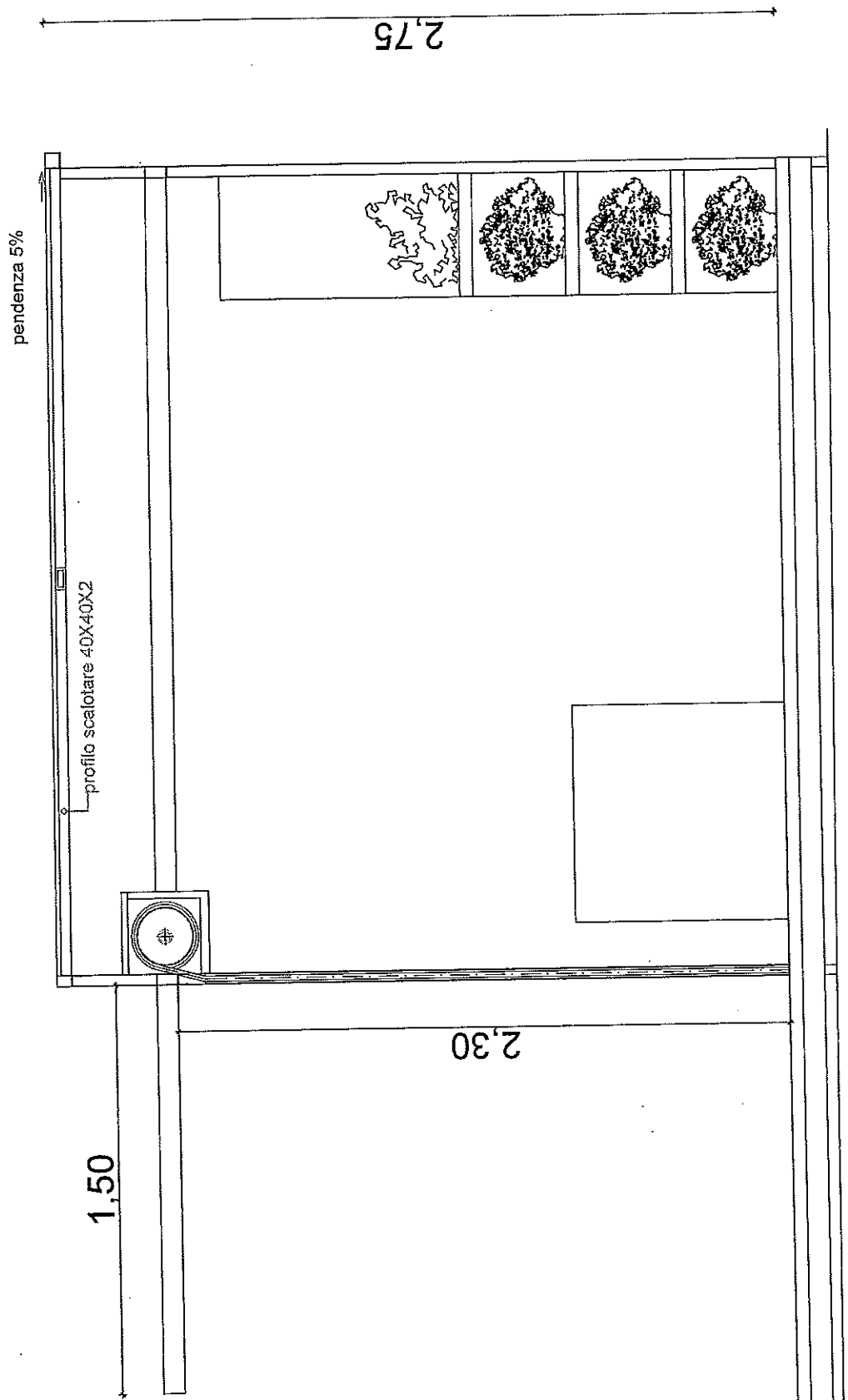
07.11.2018

F. C.



[Handwritten signature]

Sezione trasversale



07.11.2018

F. C.



[Handwritten signature]

Prospetto posteriore



07.11.2012

Handwritten signature

